

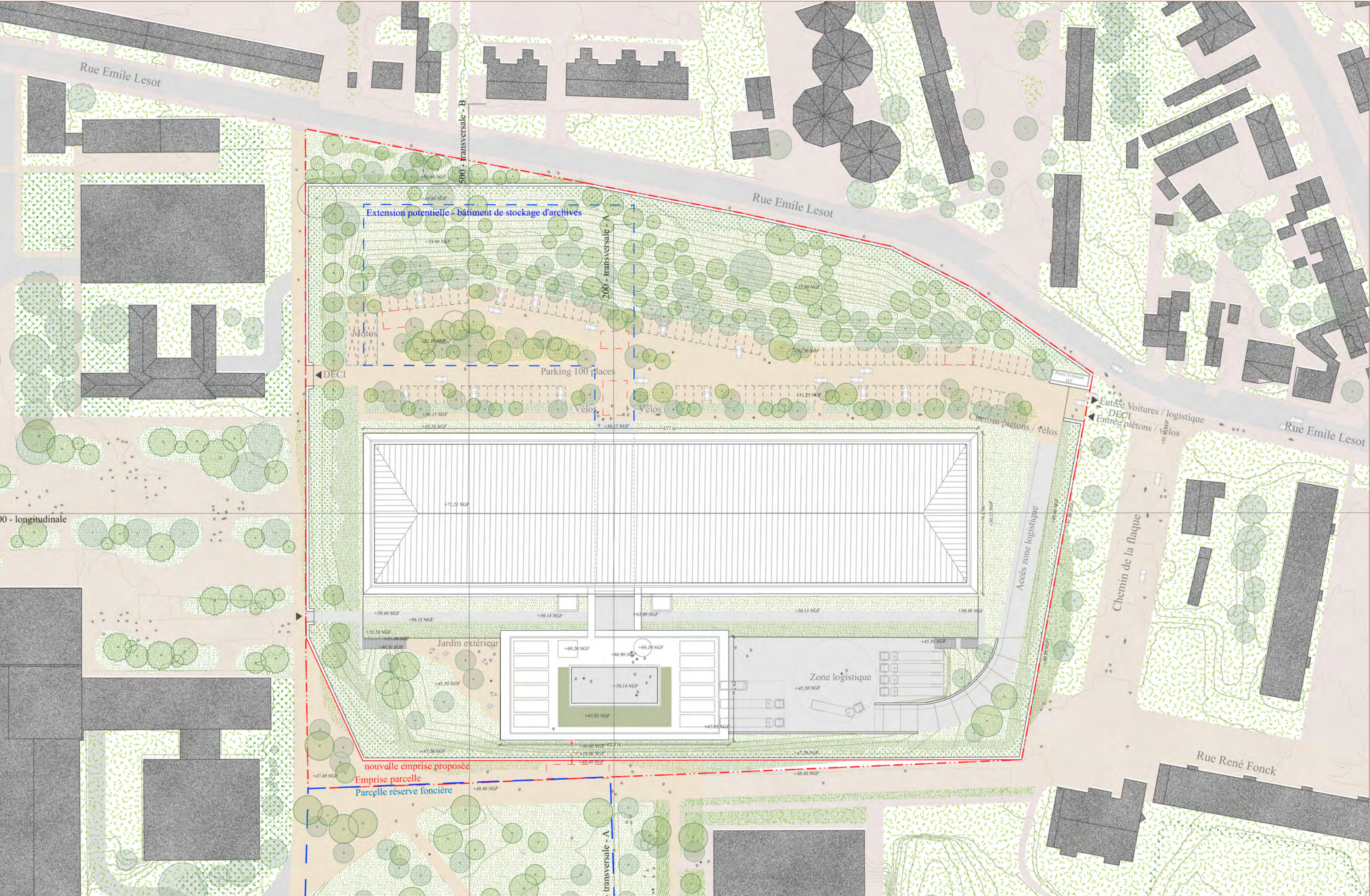
# Construction d'un pôle de conservation pour la *Bibliothèque nationale de France* à Amiens

Concours de maîtrise d'œuvre **D**

## Pièces graphiques

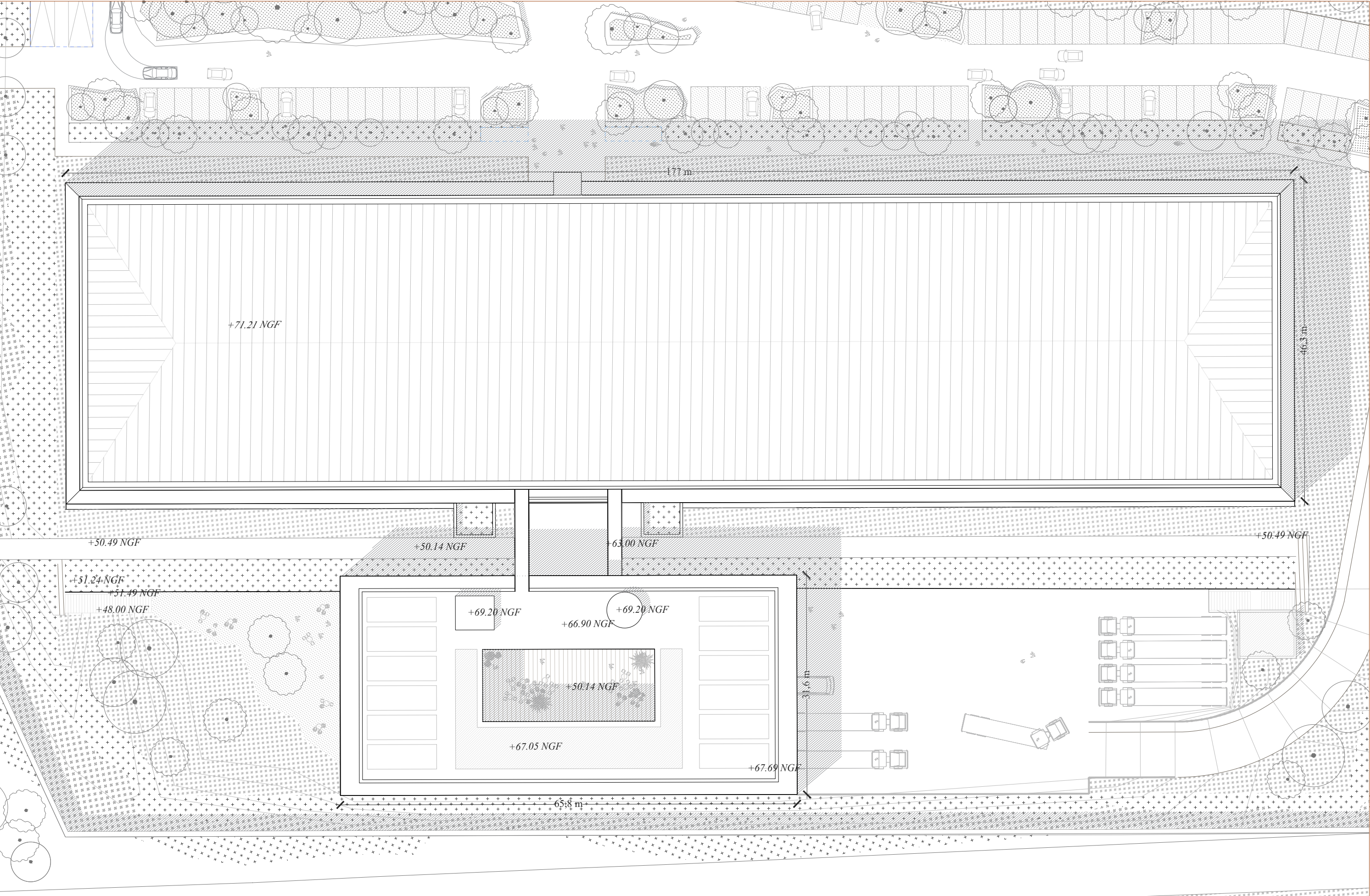


Plan de masse 1/1000 e



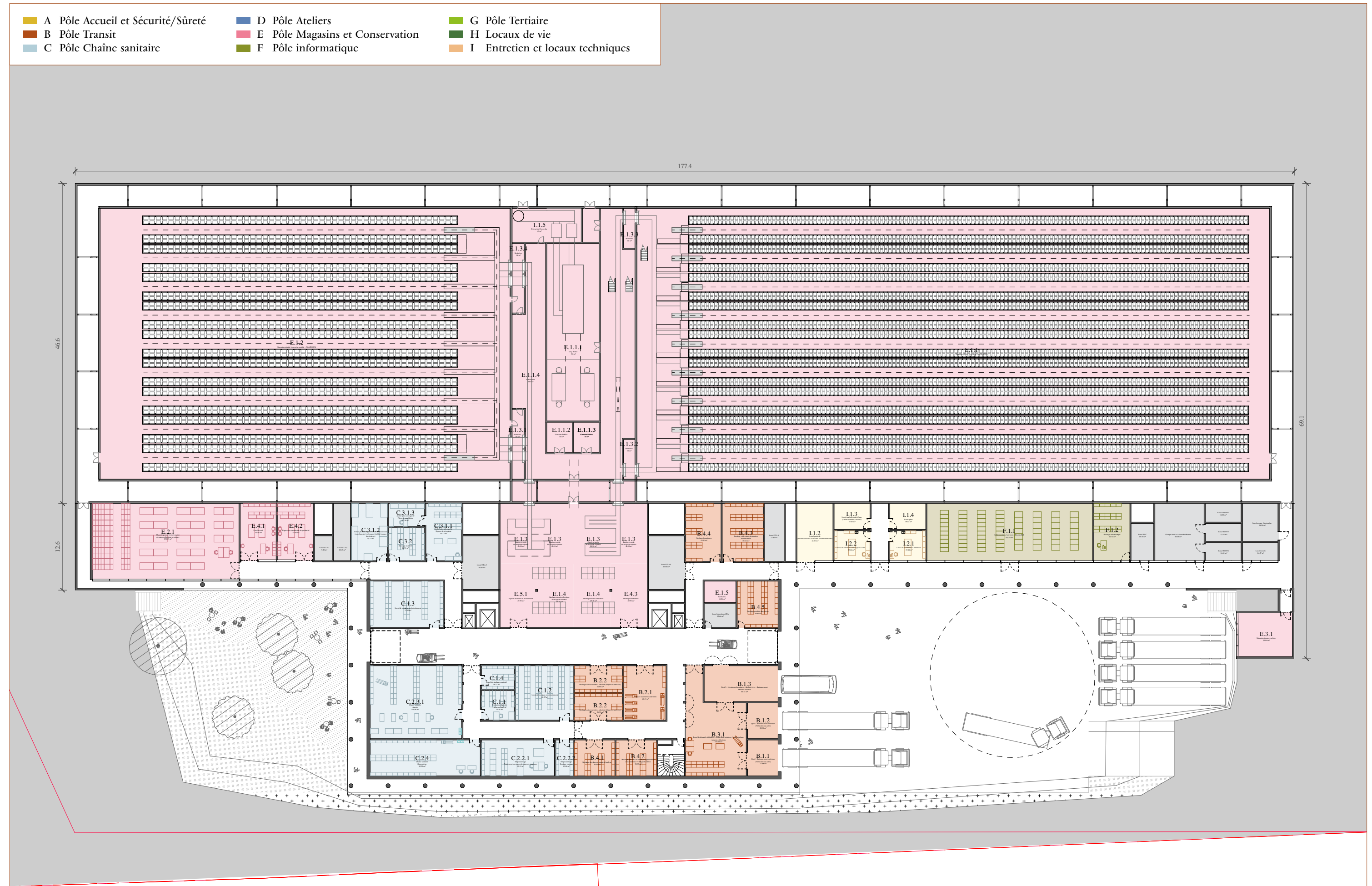


Plan des toitures 1/500 e



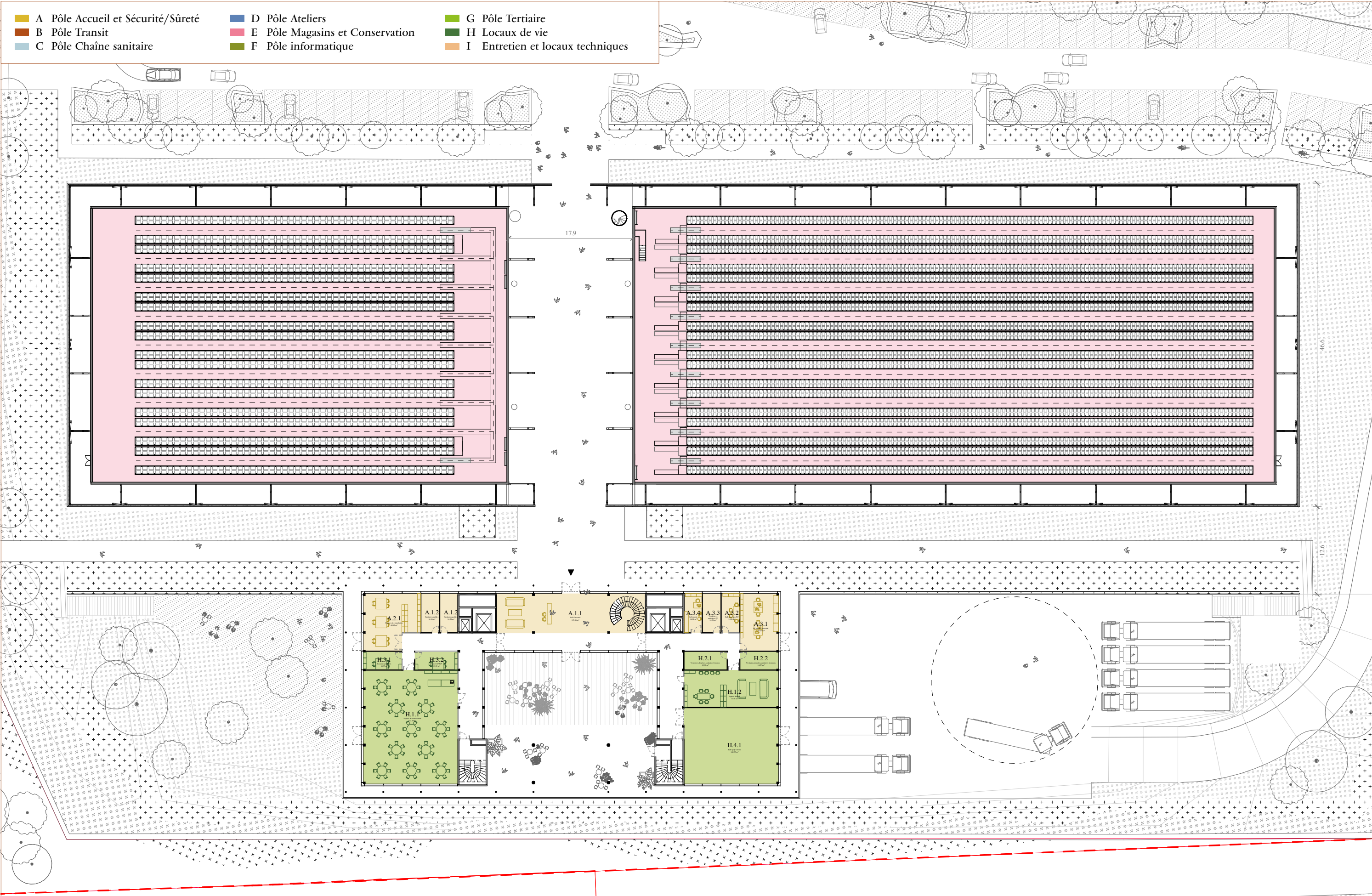


# Plan des niveaux: R -1 <sub>1/500 e</sub>





Plan des niveaux: RDC 1/500 e





Plan des niveaux: R +1 1/500 e

- A

 Pôle Accueil et Sécurité/Sûreté
- B

 Pôle Transit
- C

 Pôle Chaîne sanitaire
- D

 Pôle Ateliers
- E

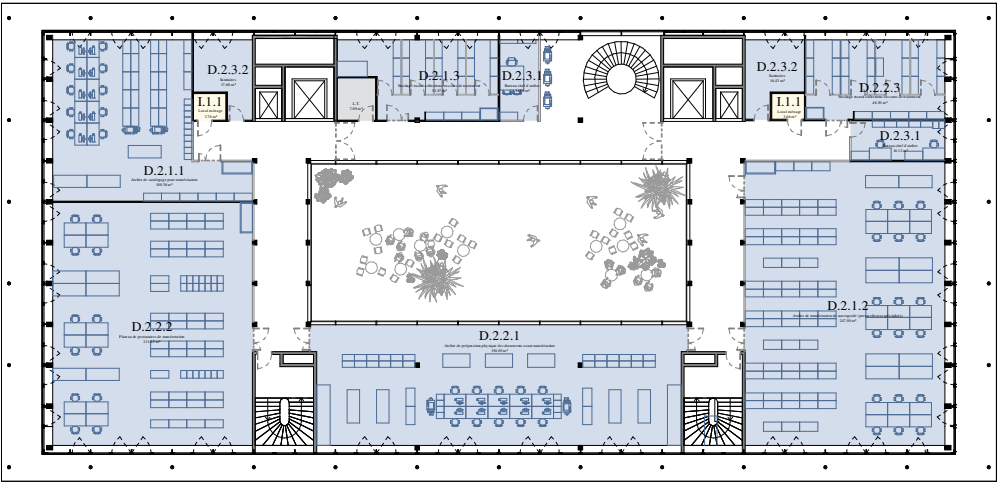
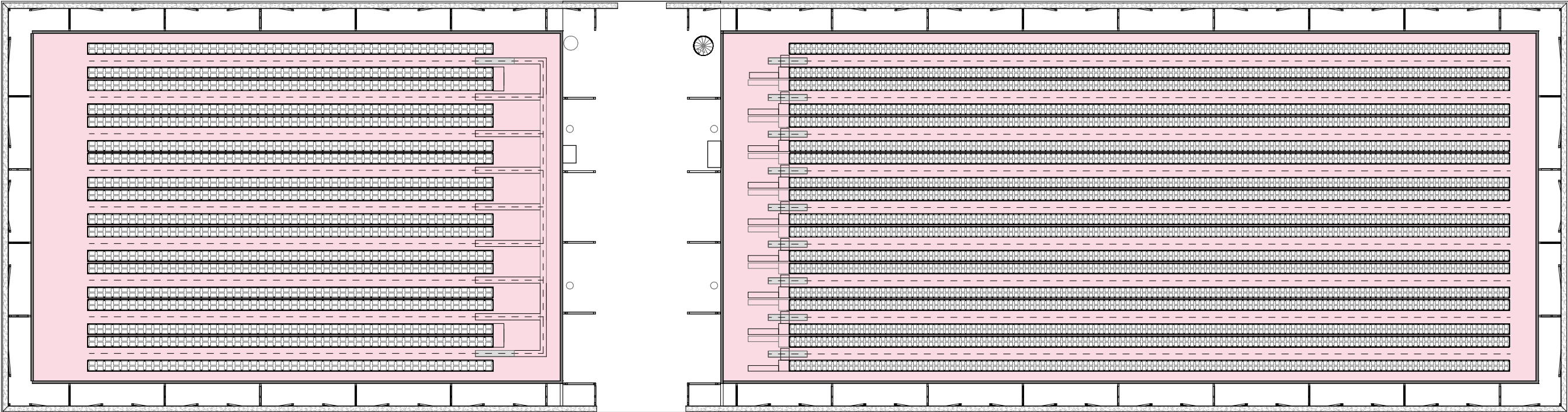
 Pôle Magasins et Conservation
- F

 Pôle informatique
- G

 Pôle Tertiaire
- H

 Locaux de vie
- I

 Entretien et locaux techniques





Plan des niveaux: R +2 1/500 e

- A

 Pôle Accueil et Sécurité/Sûreté
- B

 Pôle Transit
- C

 Pôle Chaîne sanitaire
- D

 Pôle Ateliers
- E

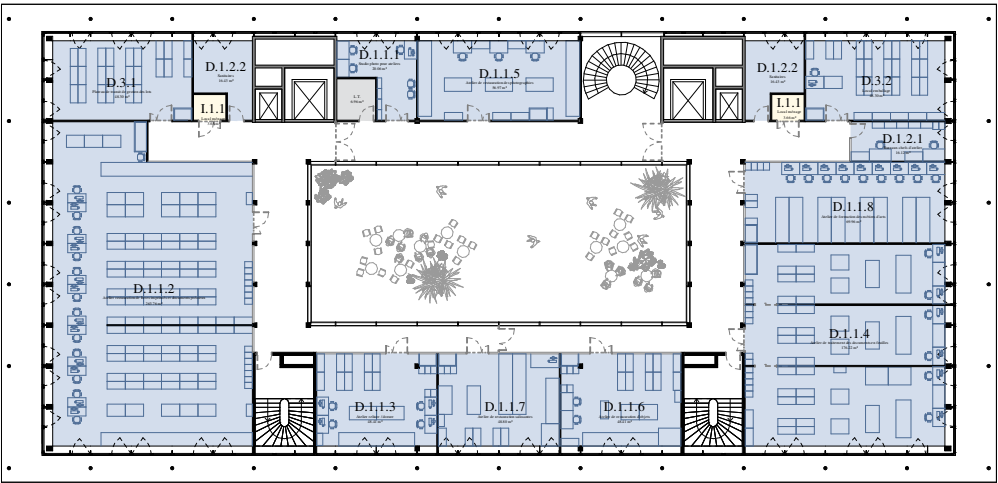
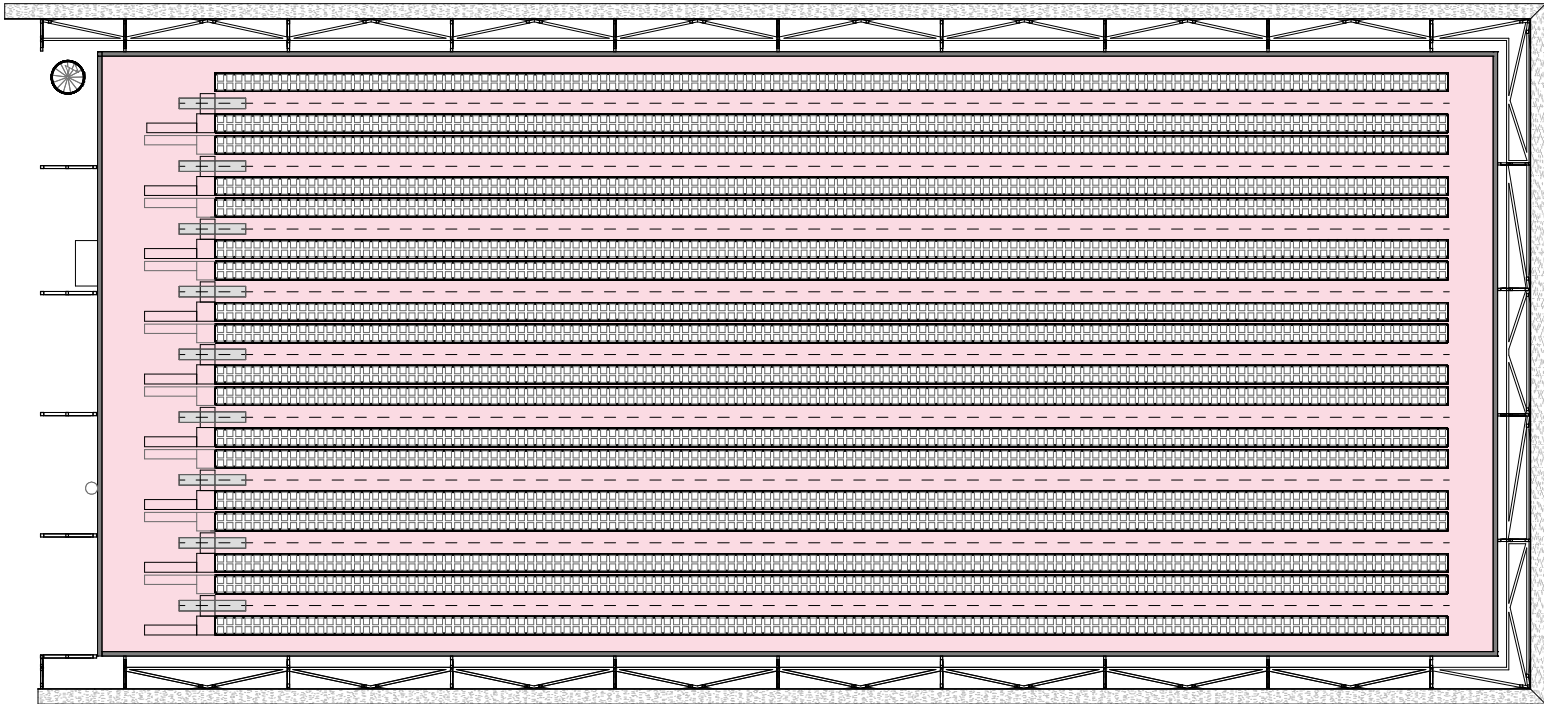
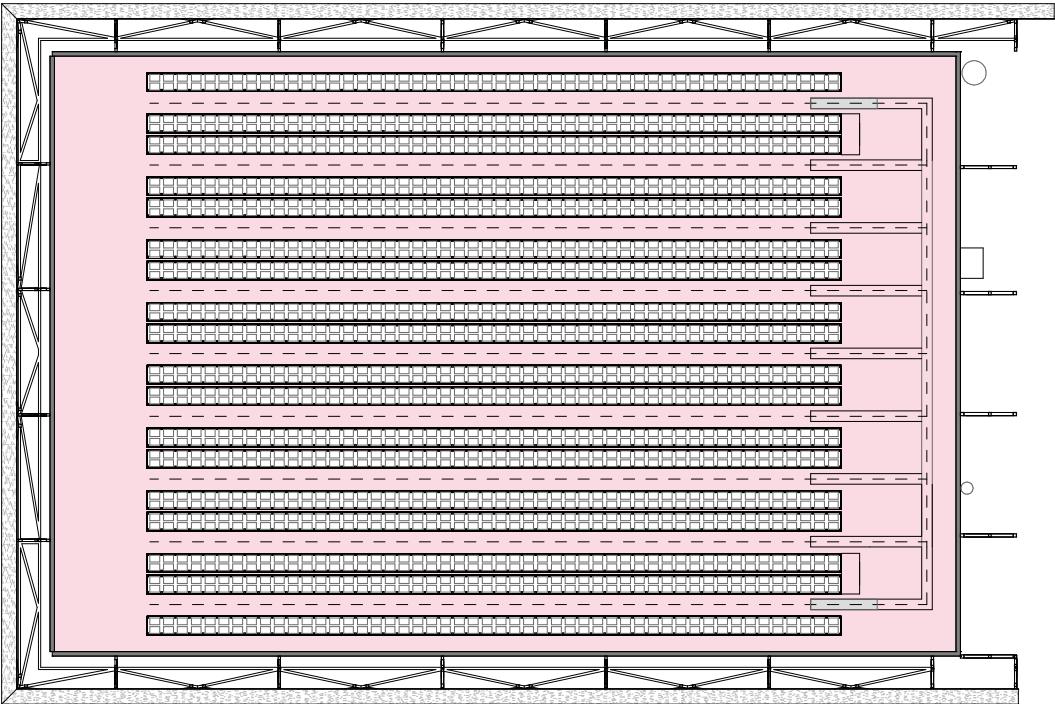
 Pôle Magasins et Conservation
- F

 Pôle informatique
- G

 Pôle Tertiaire
- H

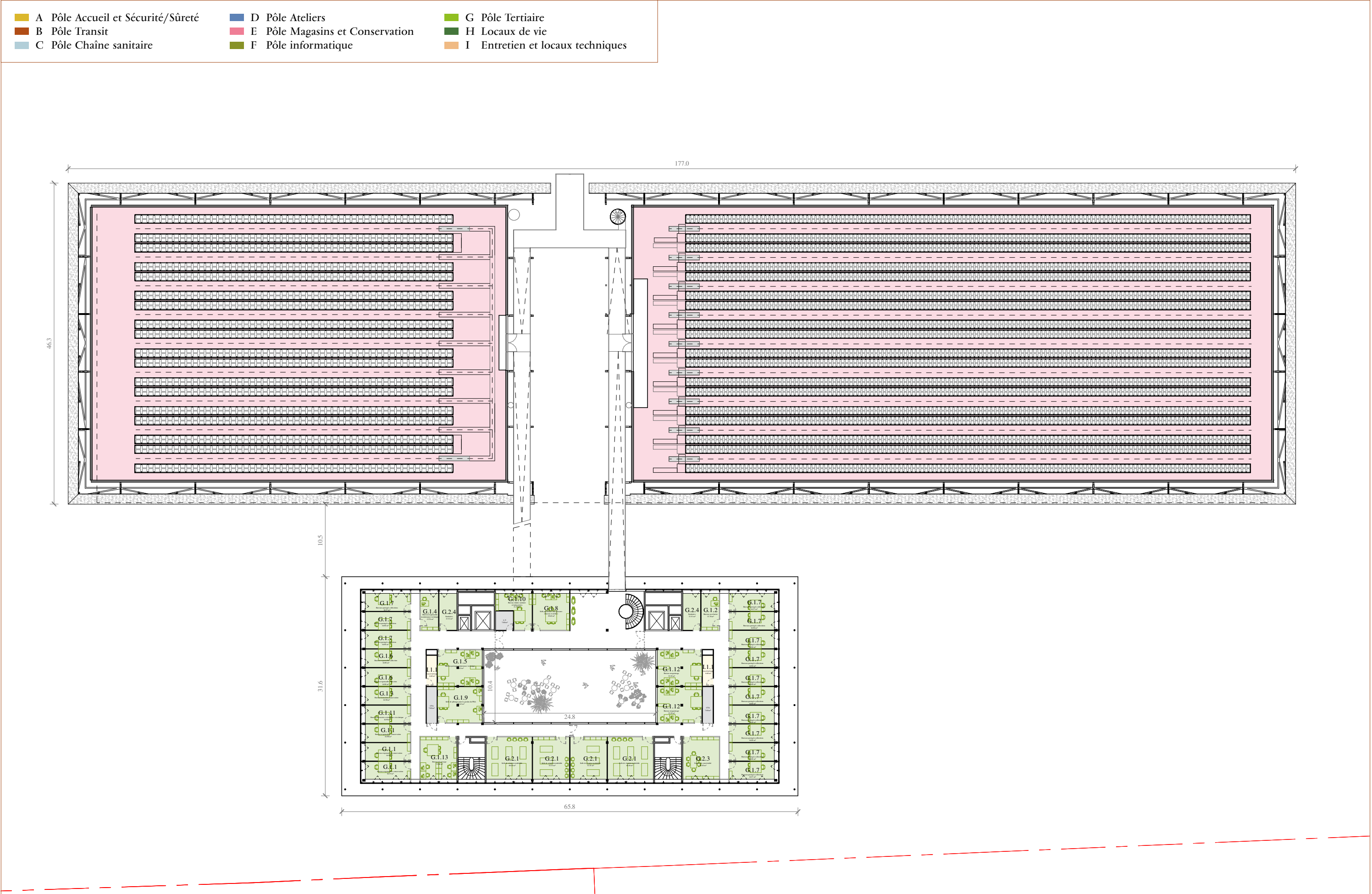
 Locaux de vie
- I

 Entretien et locaux techniques



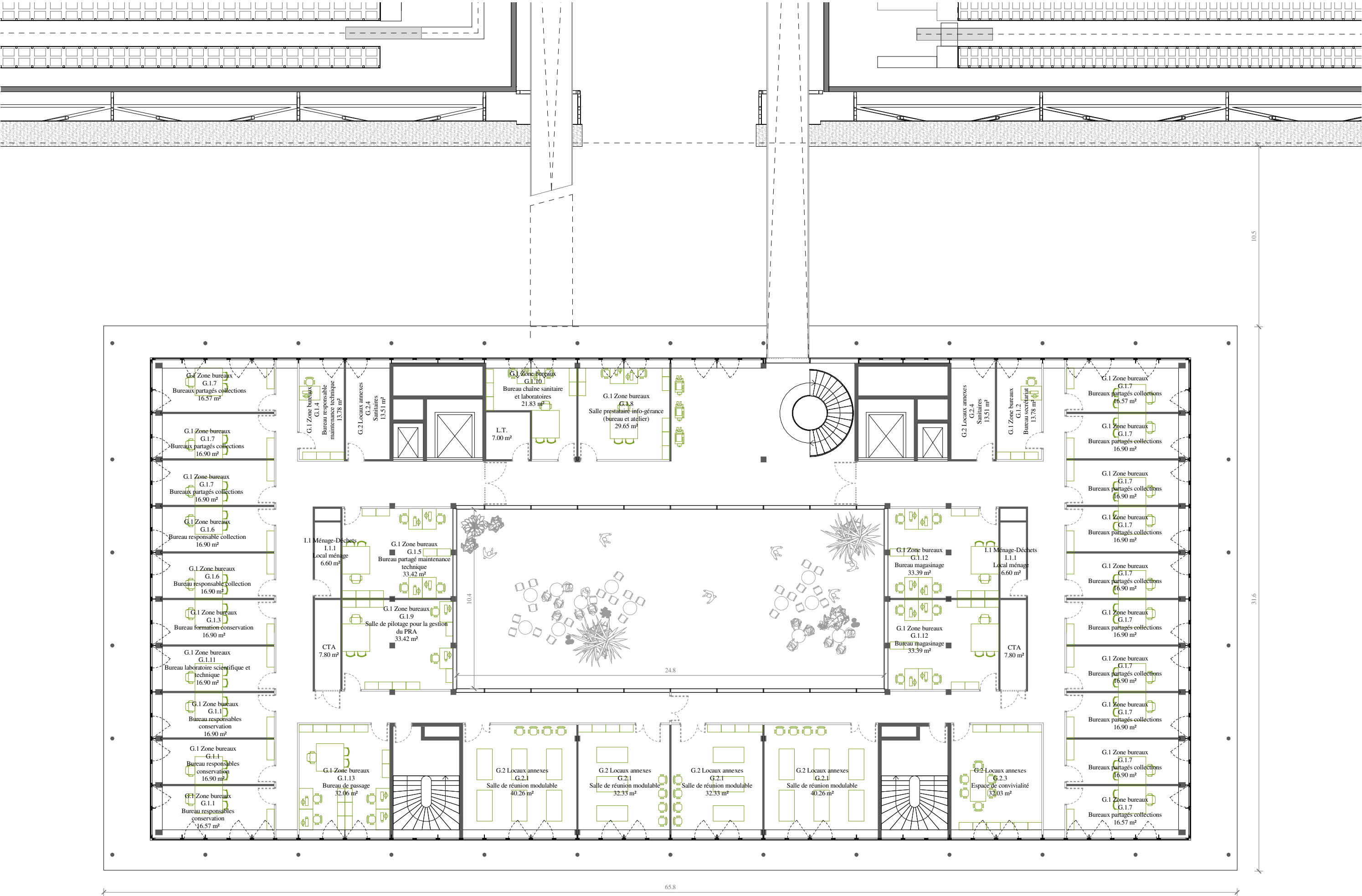


Plan des niveaux: R +3 1/500 e



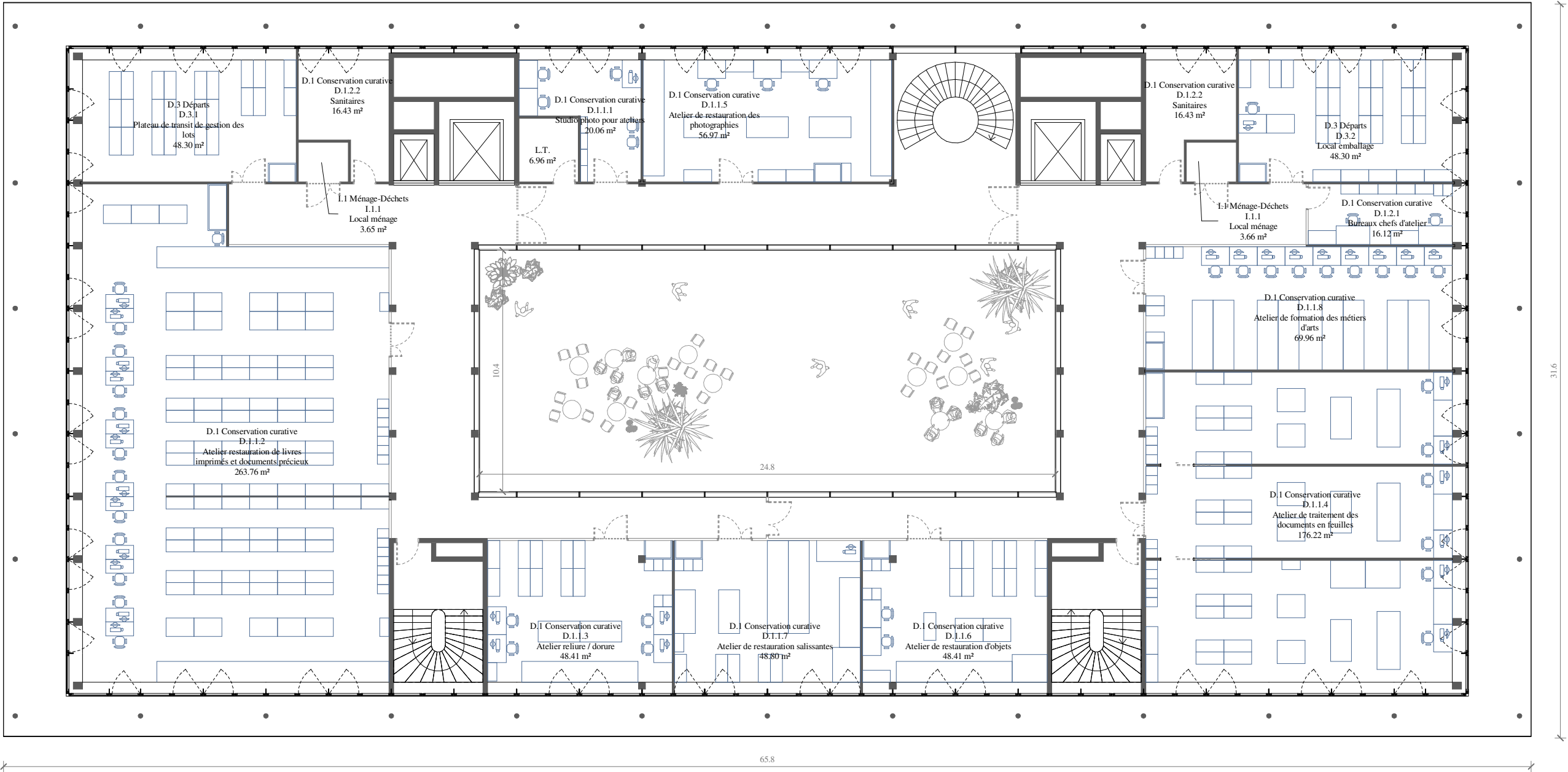


Zooms sur des espaces: Bureaux 1/200 e



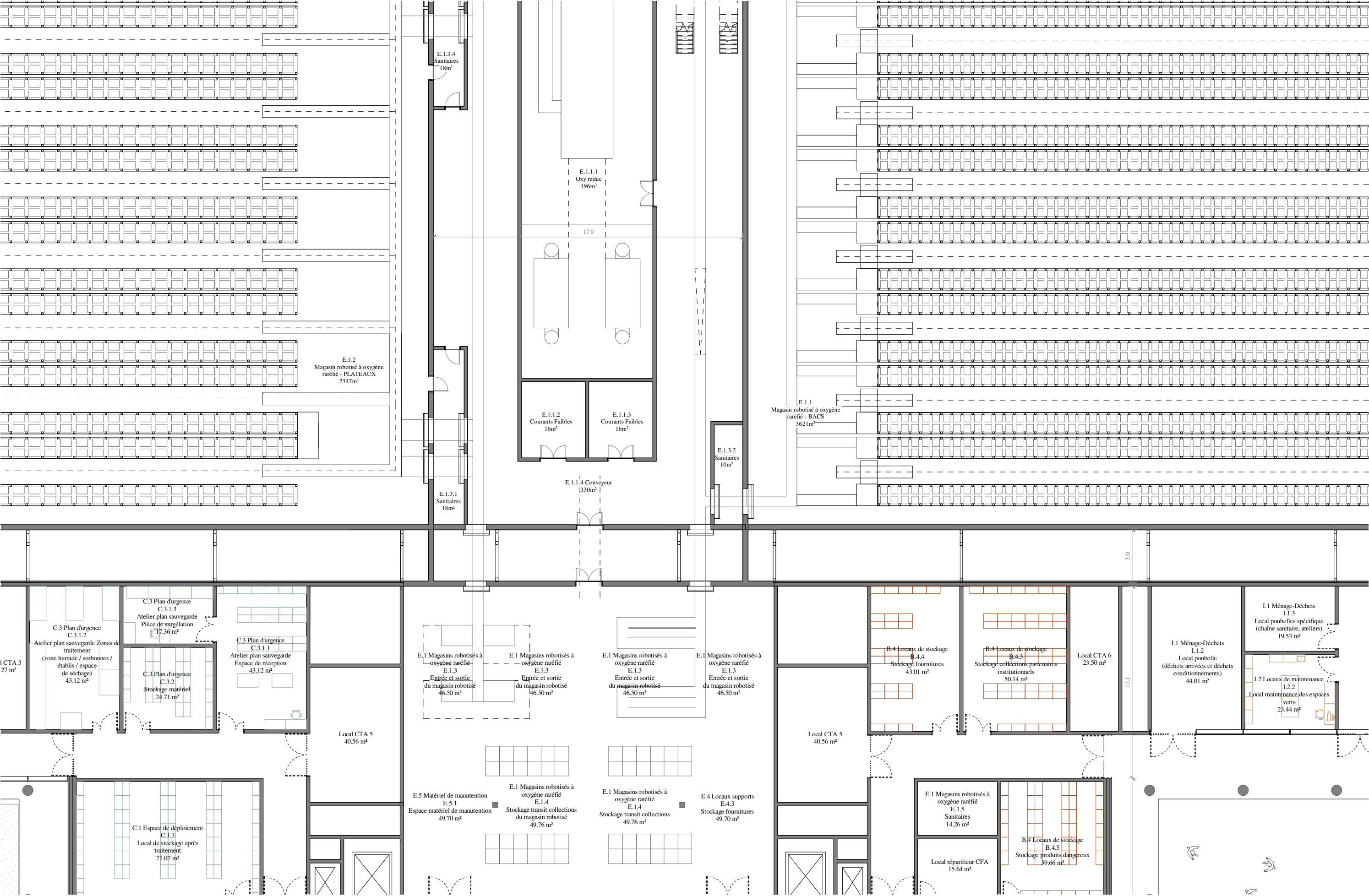


Zooms sur des espaces: Ateliers 1/200 e



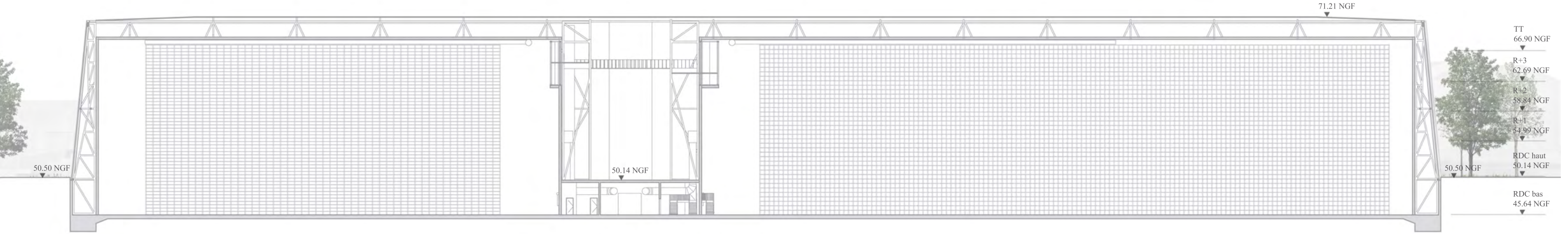
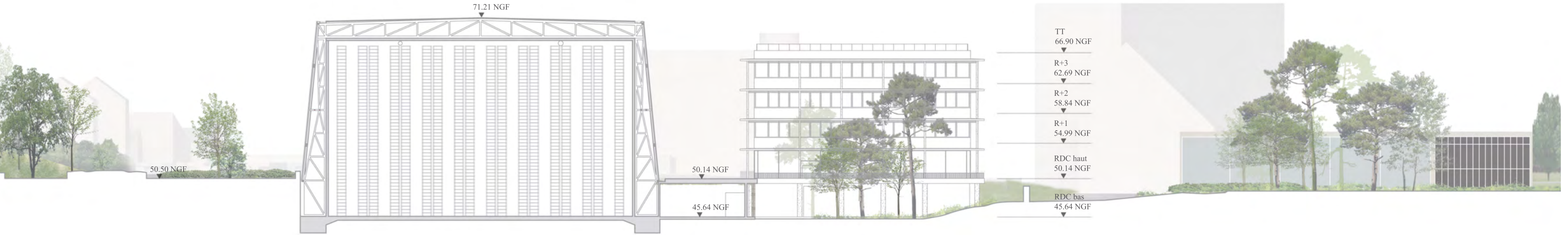


# Zooms sur des espaces: Transit des collections 1/200 e





Coupes d'ensemble 1/500 e

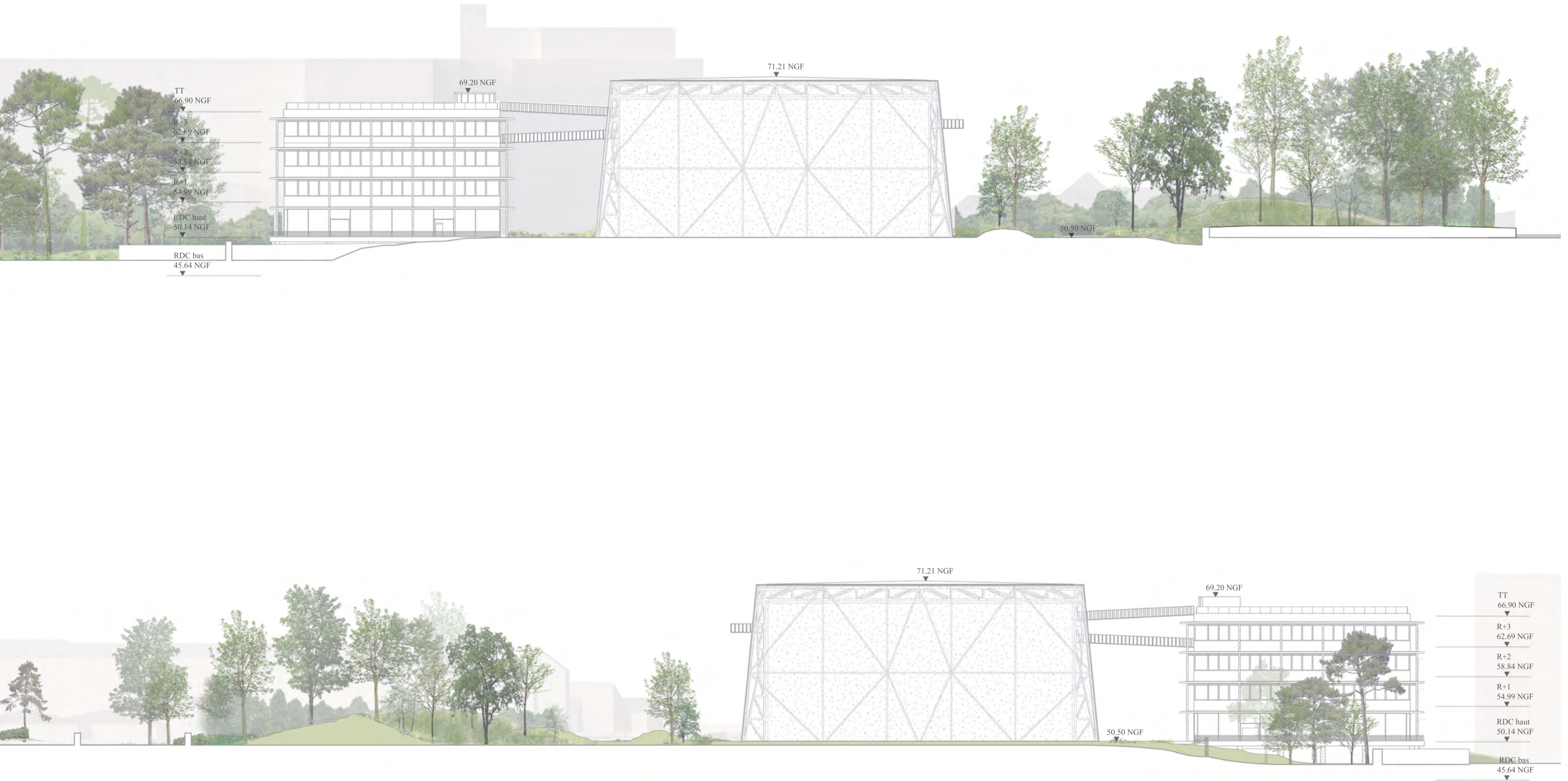




Coupe significative 1/200 e



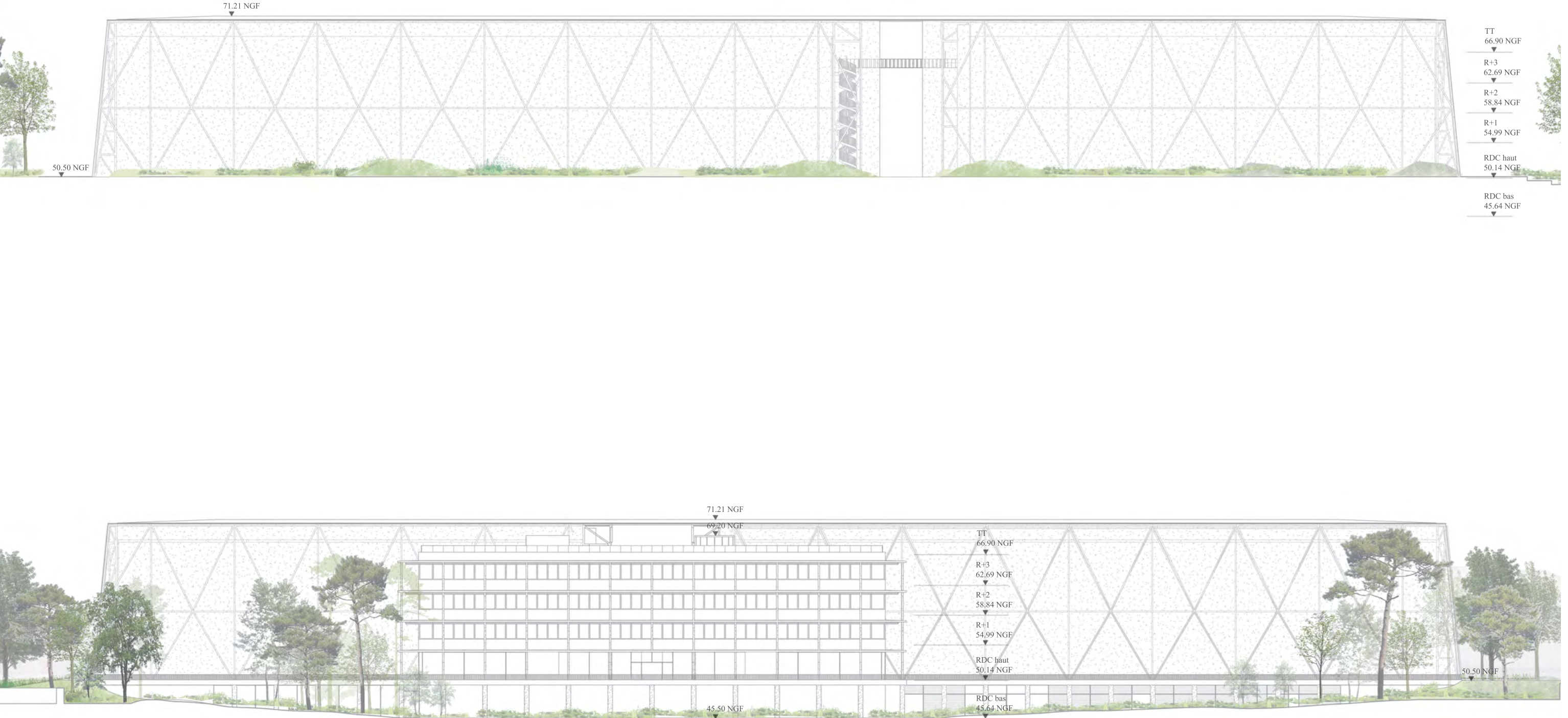
Quatre élévations 1/500 e





Quatre élévations

1/500 e

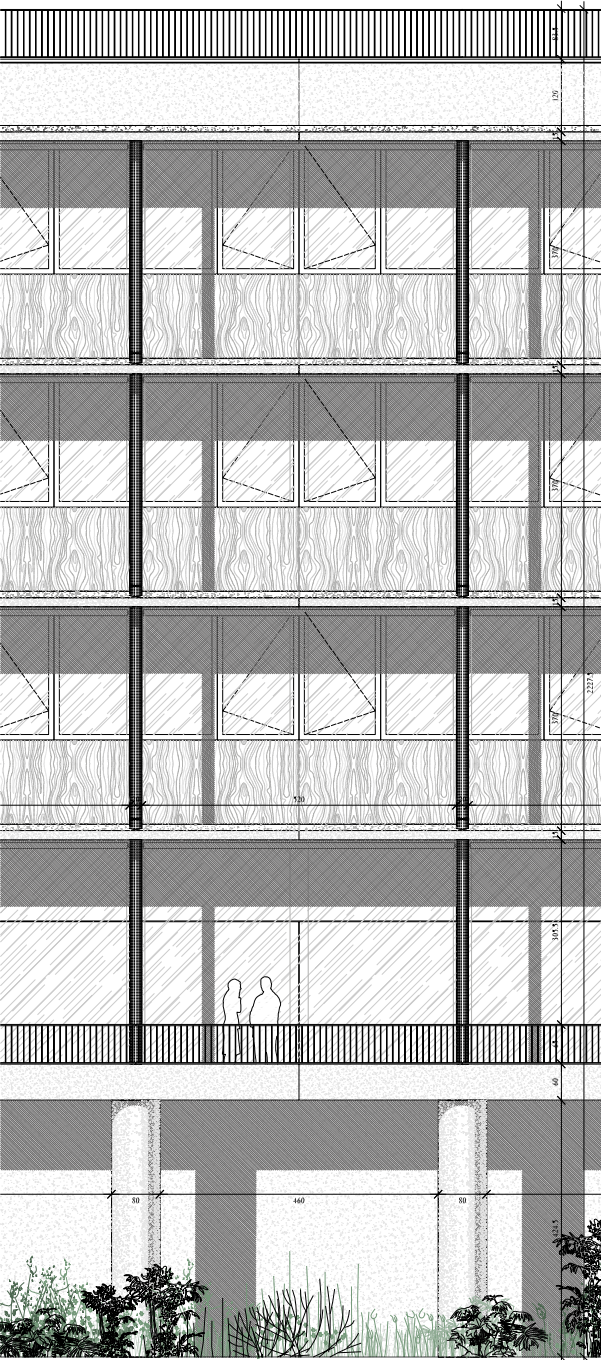


Élévation : Façade Sud 1/200 e

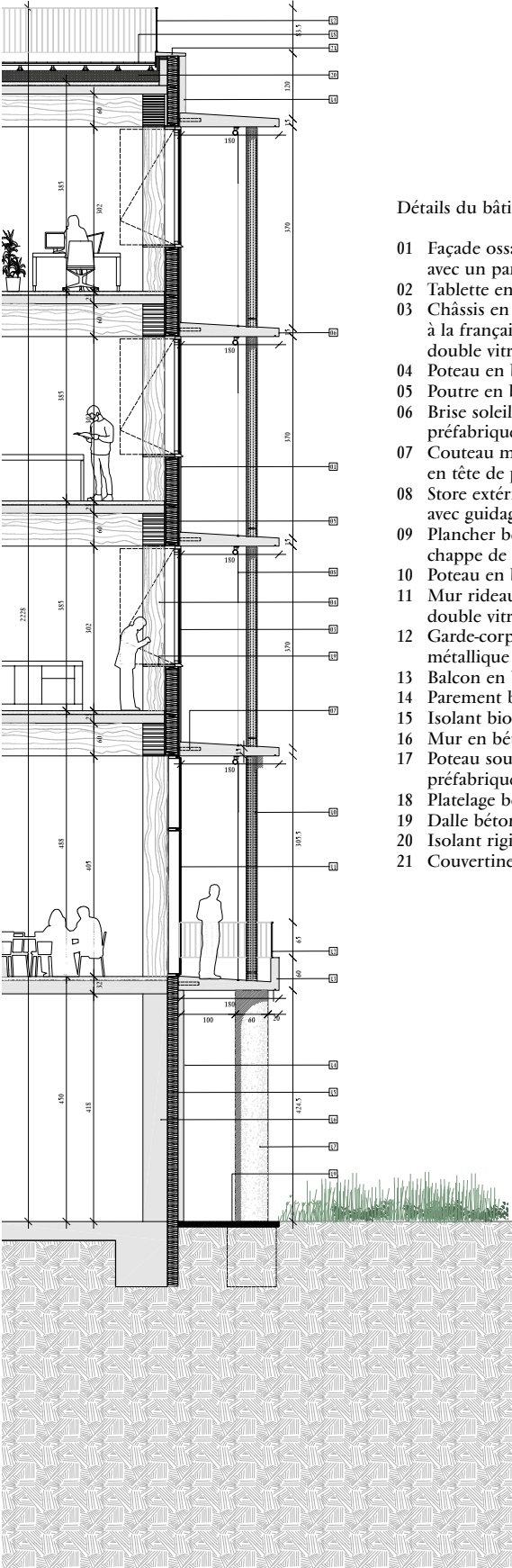
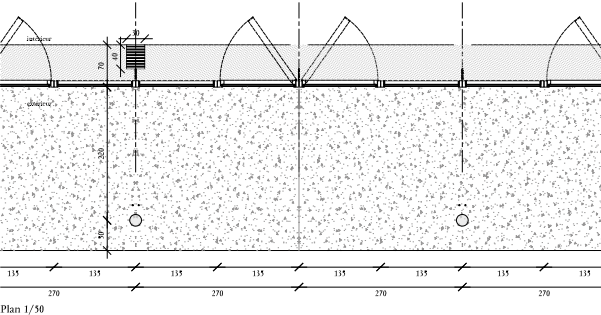




Détails de principes de façades 1/50 e (réduction)



Elevation 1/50

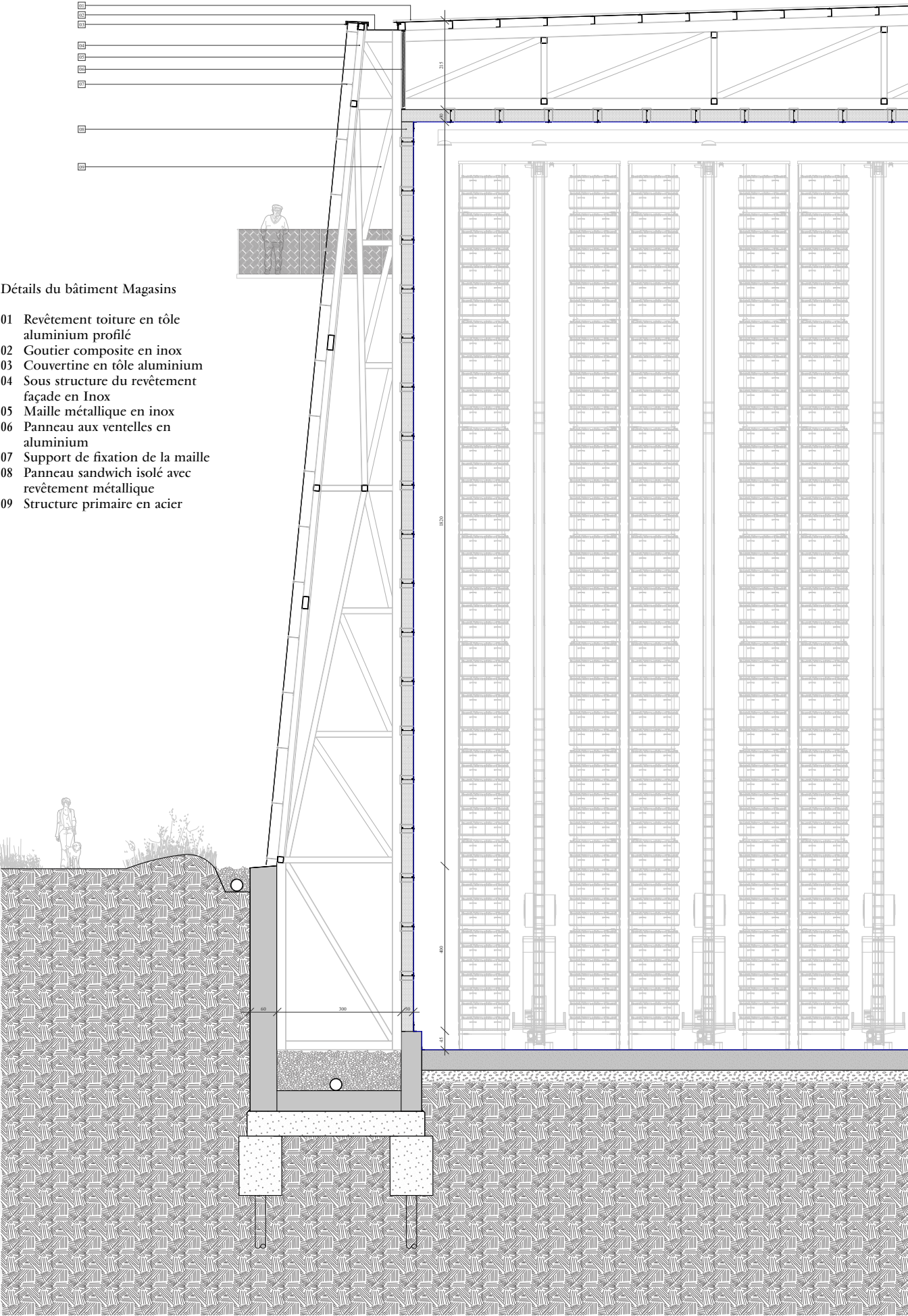


Détails du bâtiment Atelier

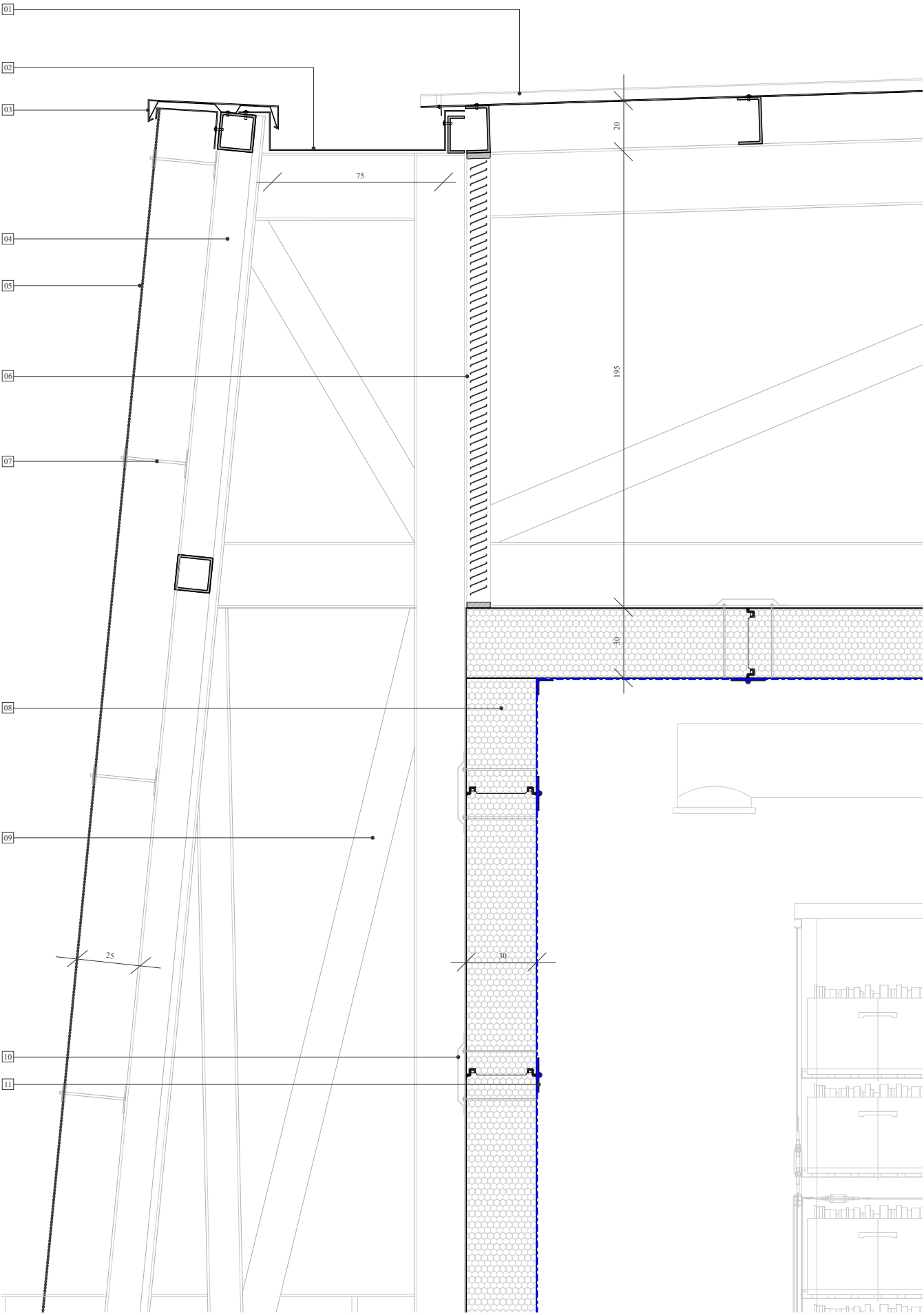
- 01 Façade ossature en bois avec un parement en bois
- 02 Tablette en bois
- 03 Châssis en bois, ouvrant à la française, remplissage double vitrage clair
- 04 Poteau en bois
- 05 Poutre en bois
- 06 Brise soleil horizontal en béton préfabriqué
- 07 Couteau métallique d'appui fixe en tête de poutre
- 08 Store extérieur en toile avec guidage câble métallique
- 09 Plancher béton préfabriqué + chappe de compression
- 10 Poteau en béton préfabriqué
- 11 Mur rideaux en bois, remplissage double vitrage clair
- 12 Garde-corps en barraudage métallique
- 13 Balcon en béton préfabriqué
- 14 Parement béton préfabriqué
- 15 Isolant bio-sourcé
- 16 Mur en béton in situ
- 17 Poteau soubassement en béton préfabriqué
- 18 Platelage bois
- 19 Dalle béton coulé en place
- 20 Isolant rigide
- 21 Couvertine béton préfabriqué

Détails du bâtiment Magasins

- 01 Revêtement toiture en tôle aluminium profilé
- 02 Goutier composite en inox
- 03 Couvertine en tôle aluminium
- 04 Sous structure du revêtement façade en Inox
- 05 Maille métallique en inox
- 06 Panneau aux ventelles en aluminium
- 07 Support de fixation de la maille
- 08 Panneau sandwich isolé avec revêtement métallique
- 09 Structure primaire en acier

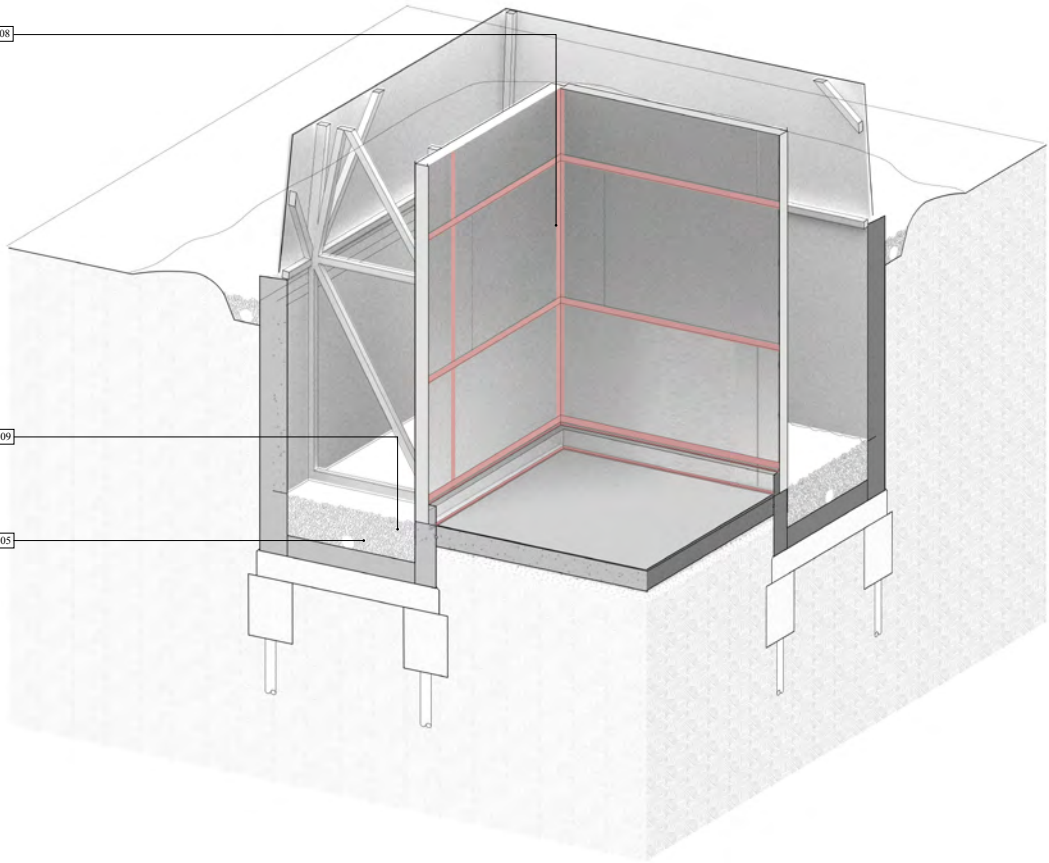
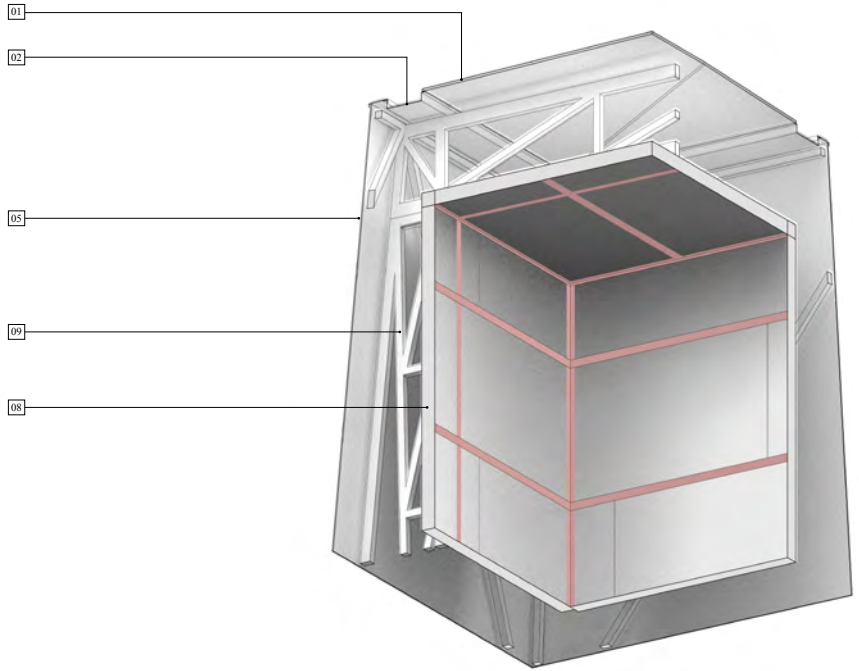


Zoom 1/20 e



Détails du bâtiment Magasins

- 01 Revêtement toiture en tôle aluminium profilé
- 02 Goutier composite en inox
- 03 Couvertine en tôle aluminium
- 04 Sous structure du revêtement façade en Inox
- 05 Maille métallique en inox
- 06 Panneau aux ventelles en aluminium
- 07 Support de fixation de la maille
- 08 Panneau sandwich isolé avec revêtement métallique
- 09 Structure primaire en acier
- 10 Tôle en acier
- 11 Ruban adhésif d'étanchéité à l'air





## Perspective 1

Une vue aérienne depuis le Nord de la parcelle 1 avec en fond la Citadelle





## Perspective 2

Une vue extérieure à l'intersection de la rue Émile Lesot et du Chemin de la France





## Perspective 3

Une vue extérieure dans l'axe de la passerelle reliant la Citadelle au site





## Perspective 4

Une vue extérieure depuis l'hôpital





**Perspective 5** Une vue intérieure depuis l'espace permettant une vue sur un magasin robotisé





**Perspective 6** Une perspective libre au choix du candidat





